

Departement Bau und Mobilität
Tiefbauamt

Département Construction et Mobilité
Office des ponts et chaussées

Stadt Winterthur 



Faire du vélo à Winterthur

Journée technique SISTRA, 12 novembre 2024, Stefan Hug

La ville du vélo

1910 - «Sortie d'usine» sur la Zürcherstrasse



Source: winbib.ch

La ville du vélo

Stadt Winterthur 

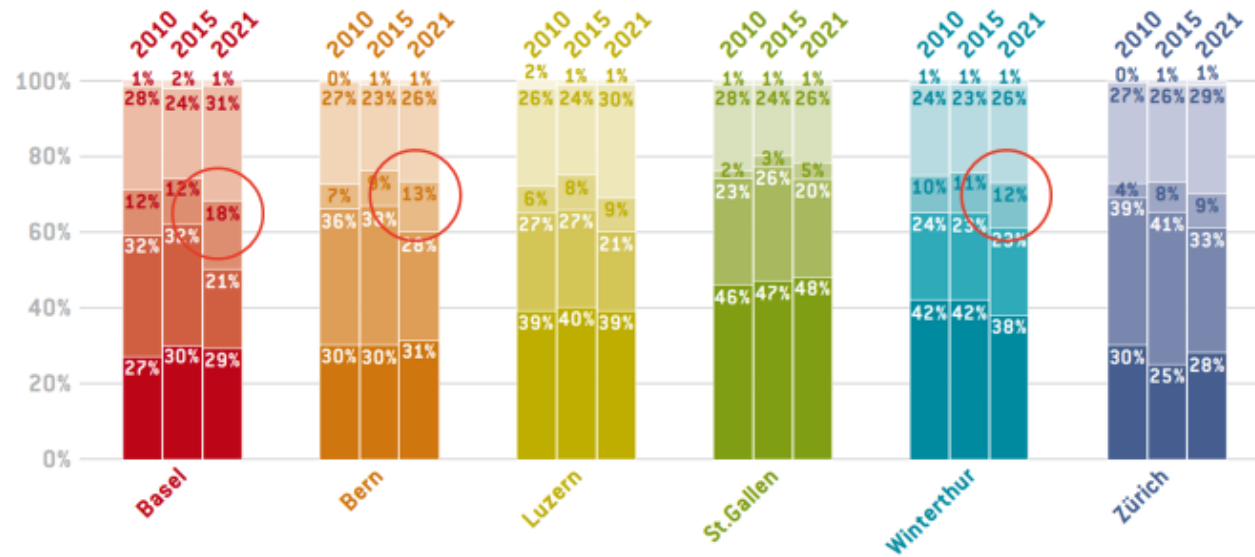


Source: Tiefbauamt Winterthur

Mobilitéé



Part des moyens de transport utilisés pour les trajets ayant leur origine et/ou leur destination dans la zone urbaine

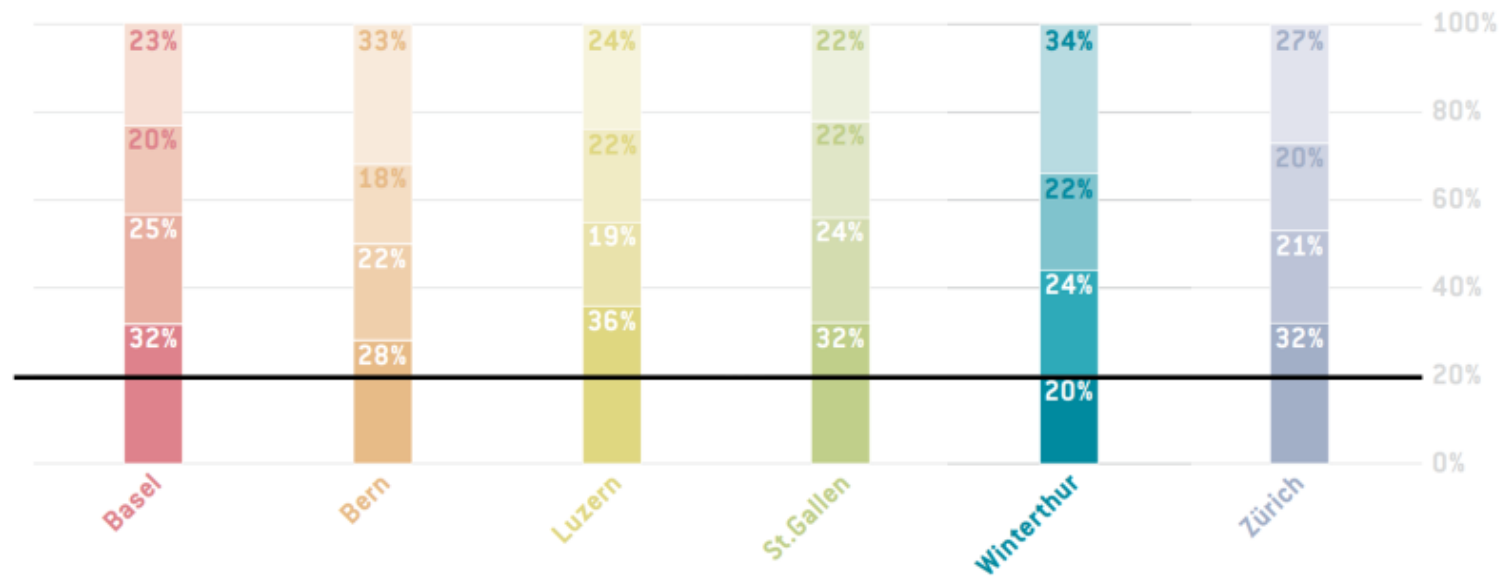


- übrige
- zu Fuss
- Velo
- ÖV
- MIV
- Autres
- À pied
- Vélo
- TP
- Voiture

Source: städtevergleich Mobilität 2021

Mobilité

Possession de vélos dans les ménages



Source: städtevergleich Mobilität 2021

- Haushalte mit drei und mehr Velos Ménages avec trois ou plus de vélos
- Haushalte mit zwei Velos Ménages avec deux vélos
- Haushalte mit einem Velo Ménages avec un vélo
- Haushalte ohne Velo Ménage sans vélo

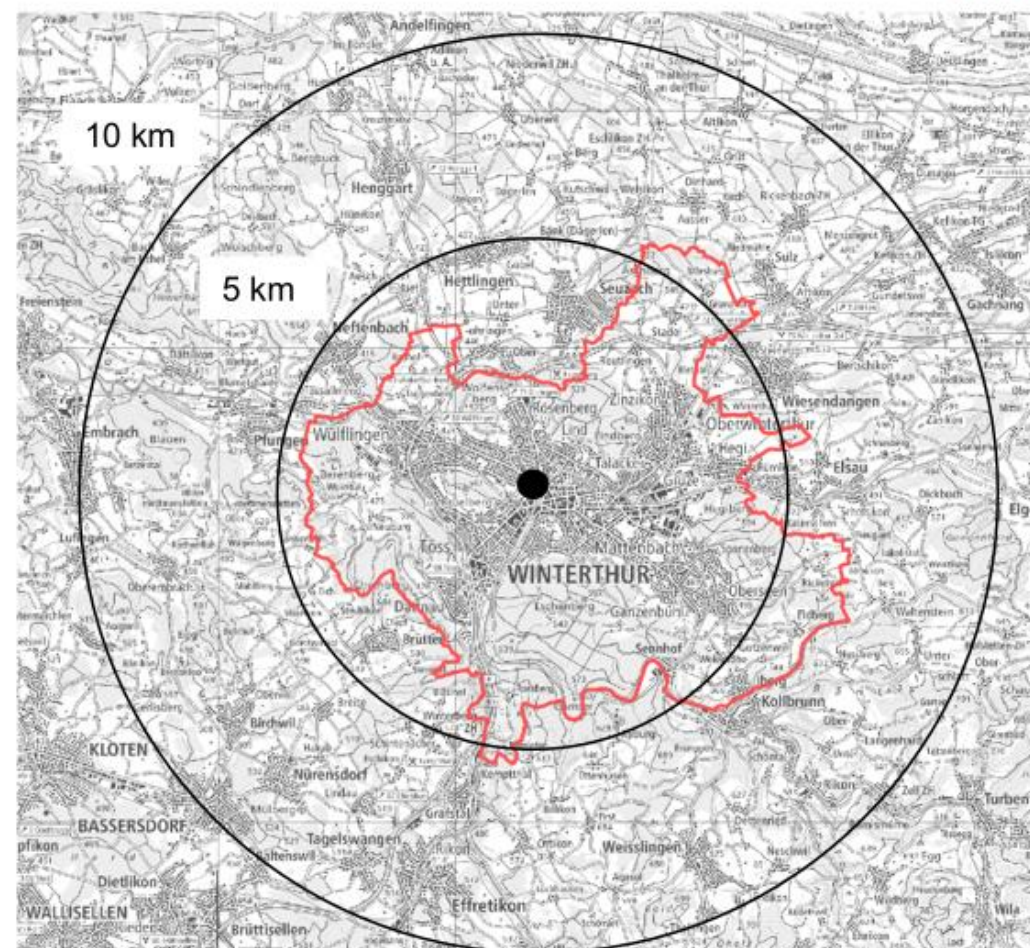
Mobilité

« 25% des trajets en voiture de la population urbaine sont inférieurs à 3 km et environ 50% sont inférieurs à 5 km ».

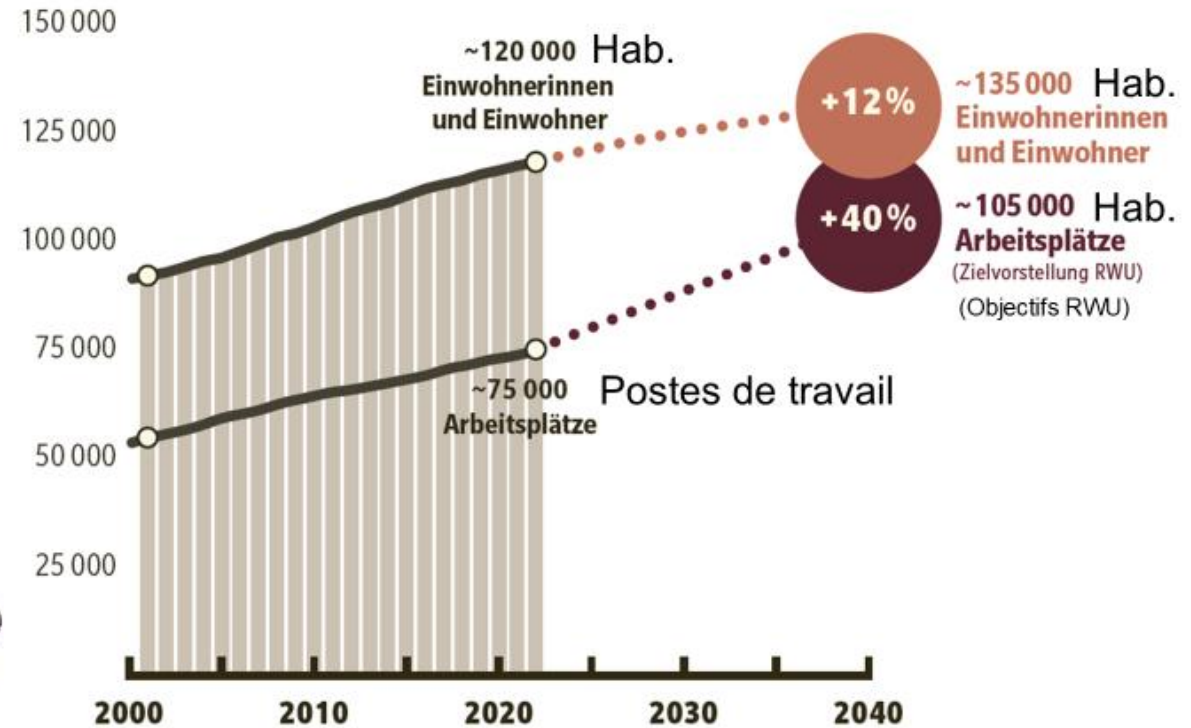
« Pour tous les trajets entre Winterthur et les communes voisines, seules 1 à 2 personnes sur 10 utilisent les transports publics, alors que 8 à 9 personnes sur 10 se déplacent en voiture ».

« Les distances jusqu'à 10 km présentent un grand potentiel de changement. L'offre ici aussi une véritable alternative ». Le vélo électrique offre ici aussi une véritable alternative ».

Stadt Winterthur 

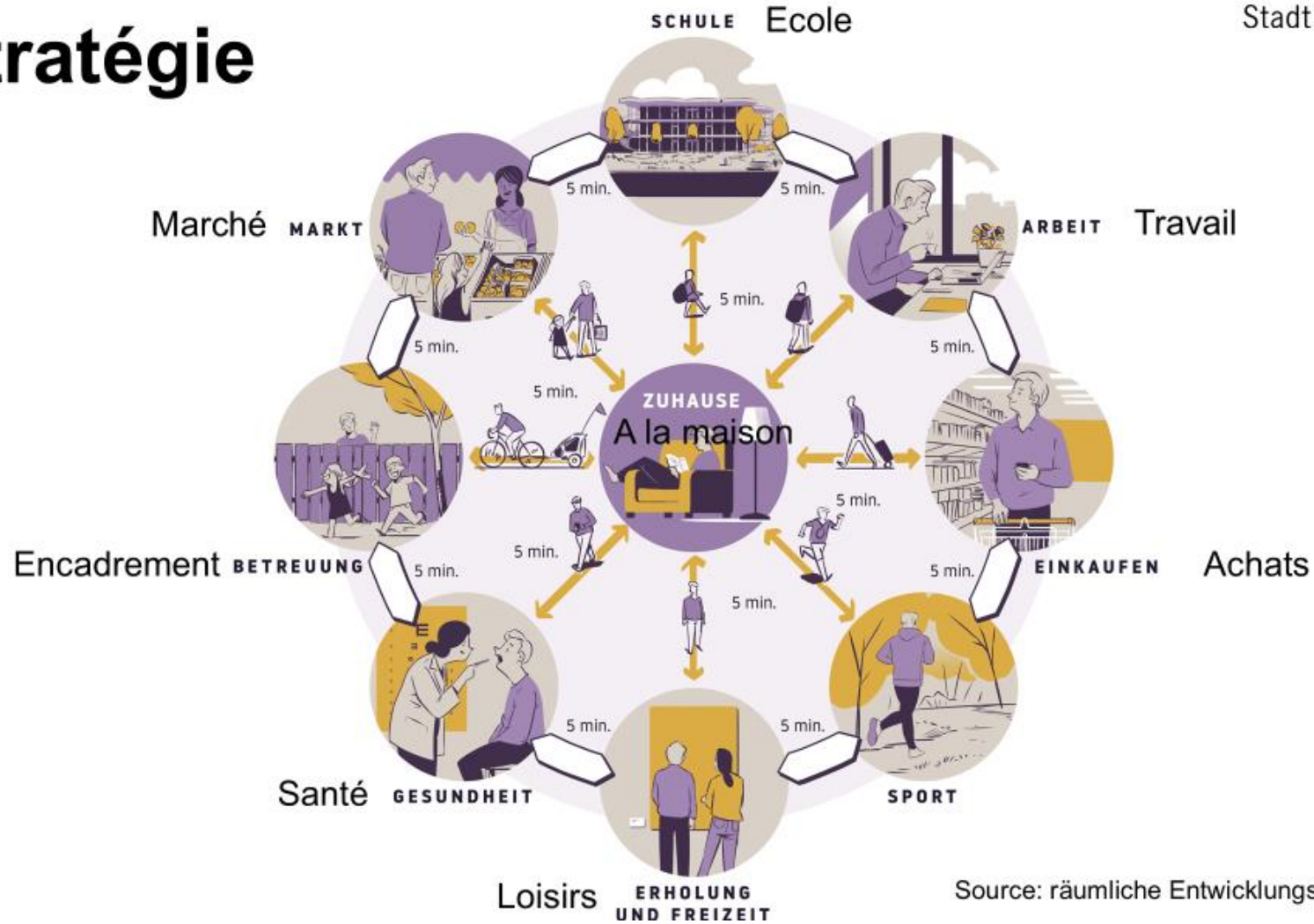


Croissance



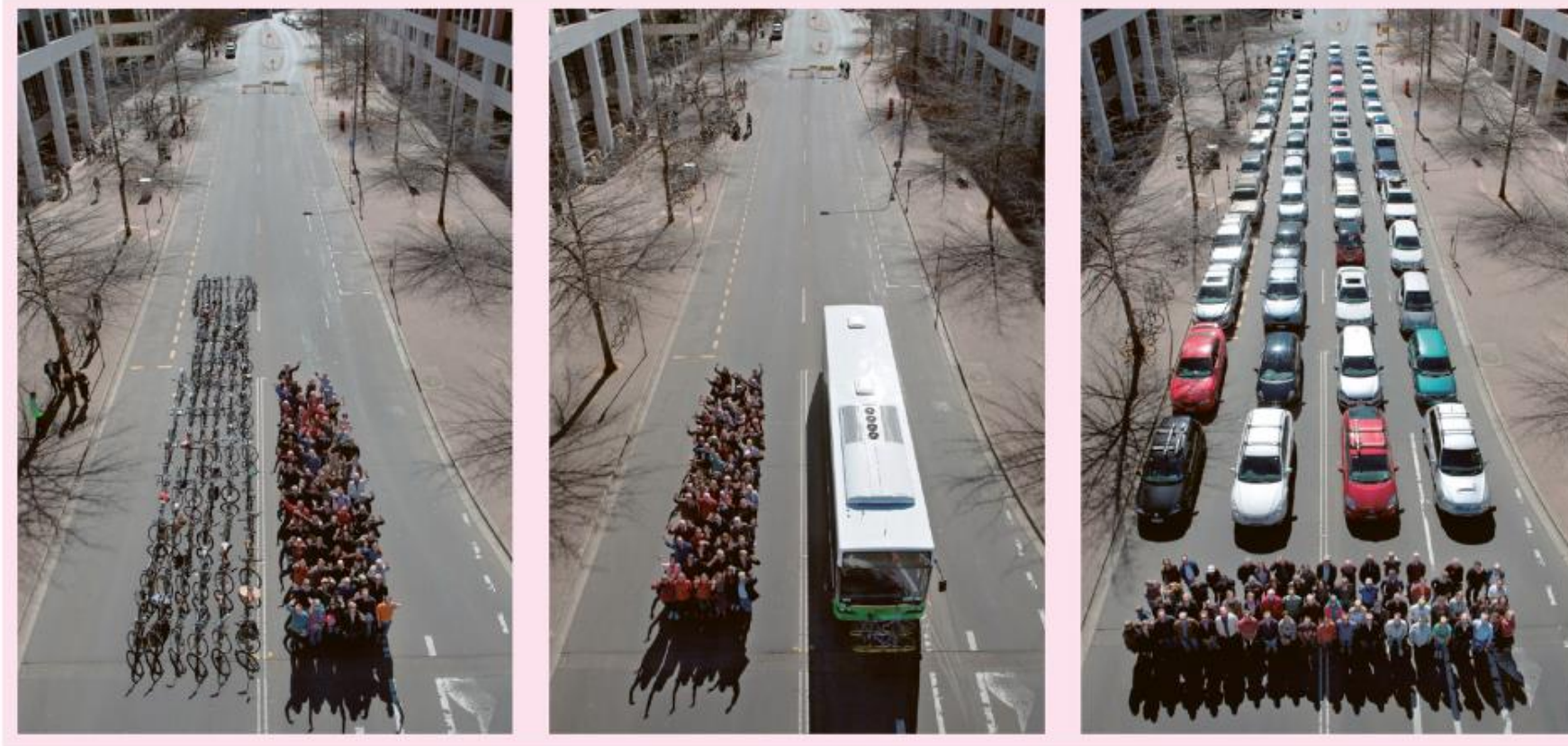
Source: räumliche Entwicklungsperspektive Winterthur 2040

Stratégie



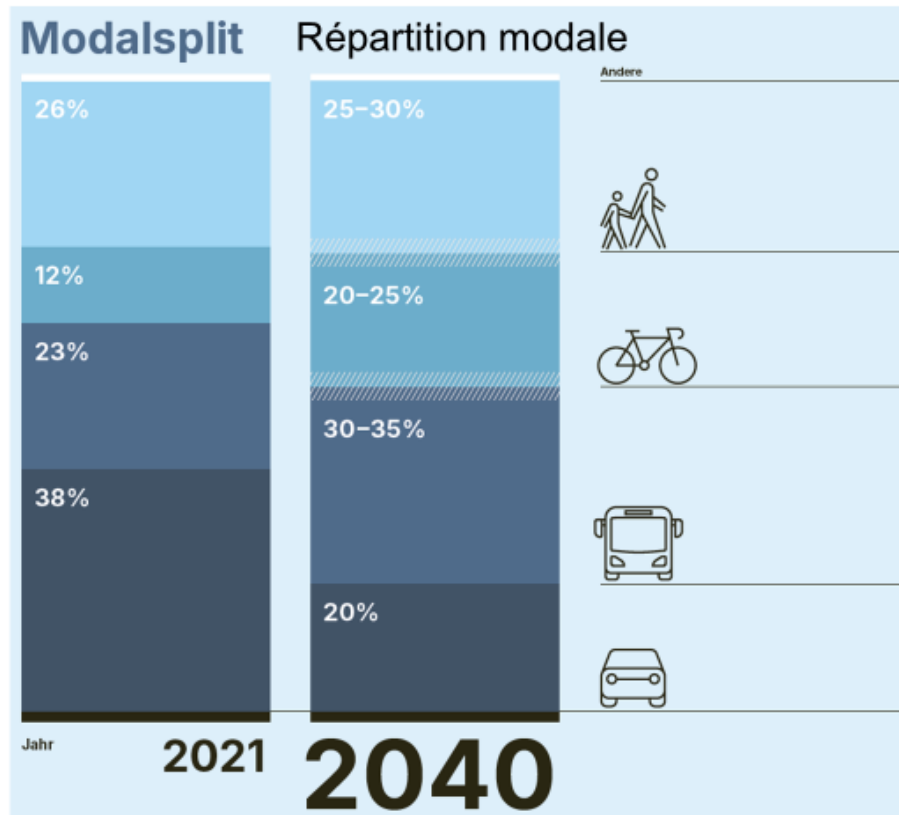
Source: räumliche Entwicklungsperspektive Winterthur 2040

Stratégie



Source: Foto Canberra Transport/We Ride Australia

Stratégie



Zürich: Reduktion MIV-Anteil von 40% auf 25%

Zurich: Réduction du TIM de 40 à 25%

Freiburg im Breisgau, Deutschland: Reduktion MIV-Anteil von 32% auf 21%

Fribourg en Brisgau (D): Réduction du TIM de 32 à 21%

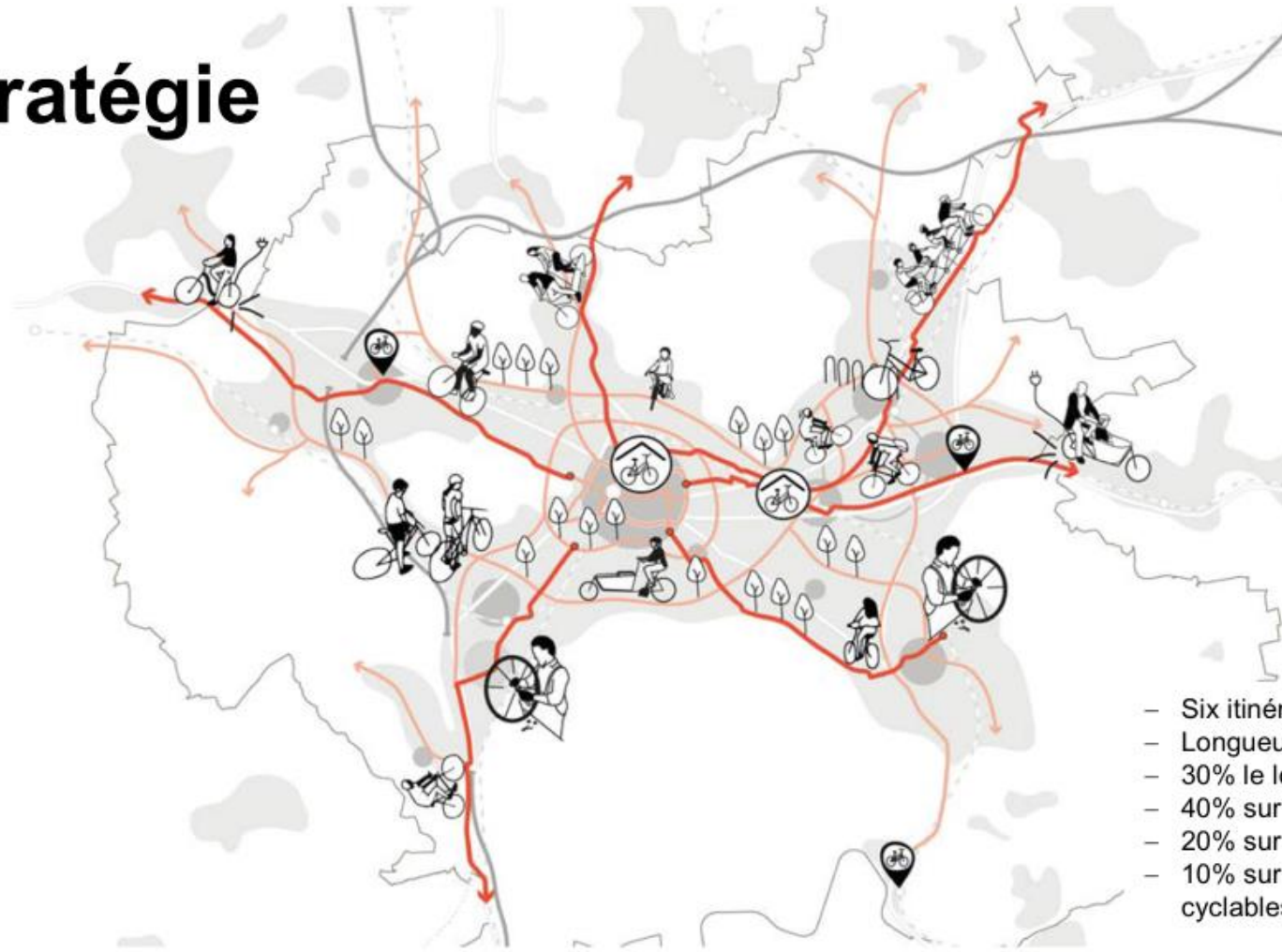
Bozen, Italien: Erhöhung Velo-Anteil von 17% auf 29%

Bolzano (I): Augmentation de la part des vélos de 17 à 29%

Source: räumliche Entwicklungsperspektive Winterthur 2040

Stratégie

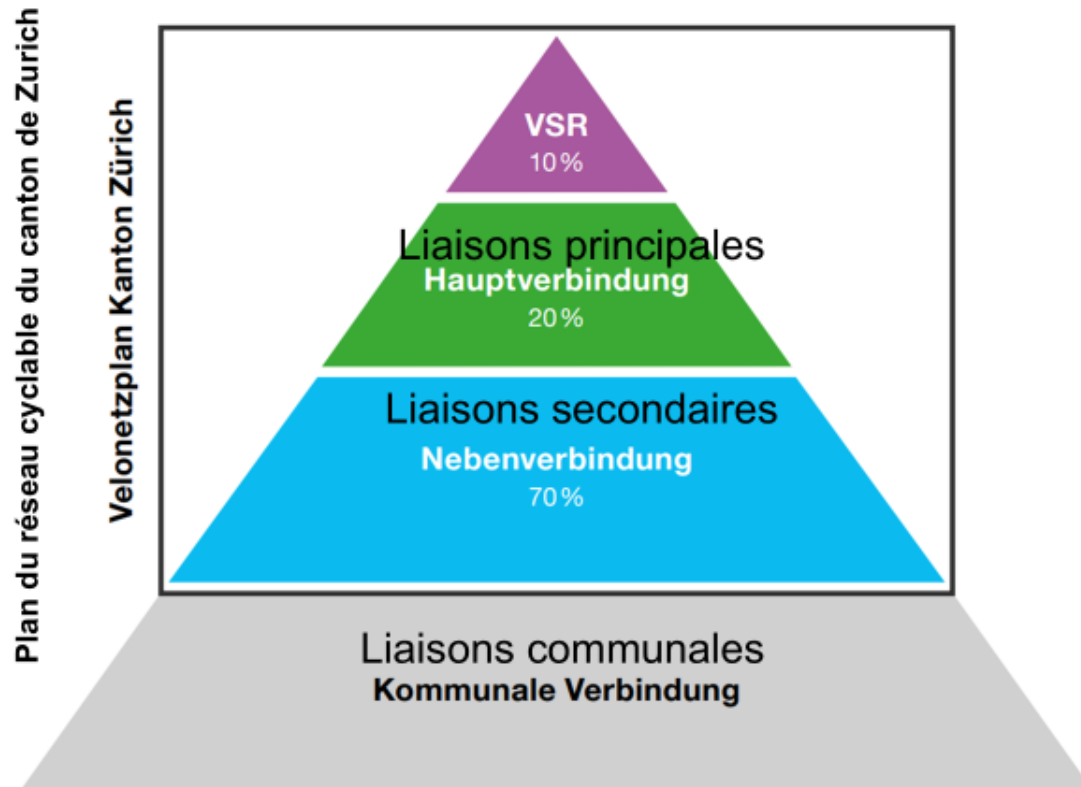
Stadt Winterthur



- Six itinéraires cyclables
- Longueur env. 30km
- 30% le long de routes principales
- 40% sur routes de quartier
- 20% sur pistes cyclables
- 10% sur chemins piétonniers et pistes cyclables combinés

Source: räumliche Entwicklungsperspektive Winterthur 2040

Hiérarchie



Source: Richtlinie Velostandards Kanton Zürich

Concept



Source: [Veloschnellrouten — Stadt Winterthur](#)

Principes stratégiques

- Cercle d'utilisateurs de 8 à 80 ans (les itinéraires cyclables rapides sont adaptés à TOUS)
- Notion (...sans « rapide »)
- Hiérarchie entre les réseaux de transport
- Les espaces urbains et de quartier importants sont pris en compte
- Fil rouge (revêtement routier coloré), y compris nom de marque et logo
- Stratégie de mise en œuvre et contrôle des résultats (mise en œuvre jusqu'en 2030)

Hiérarchie

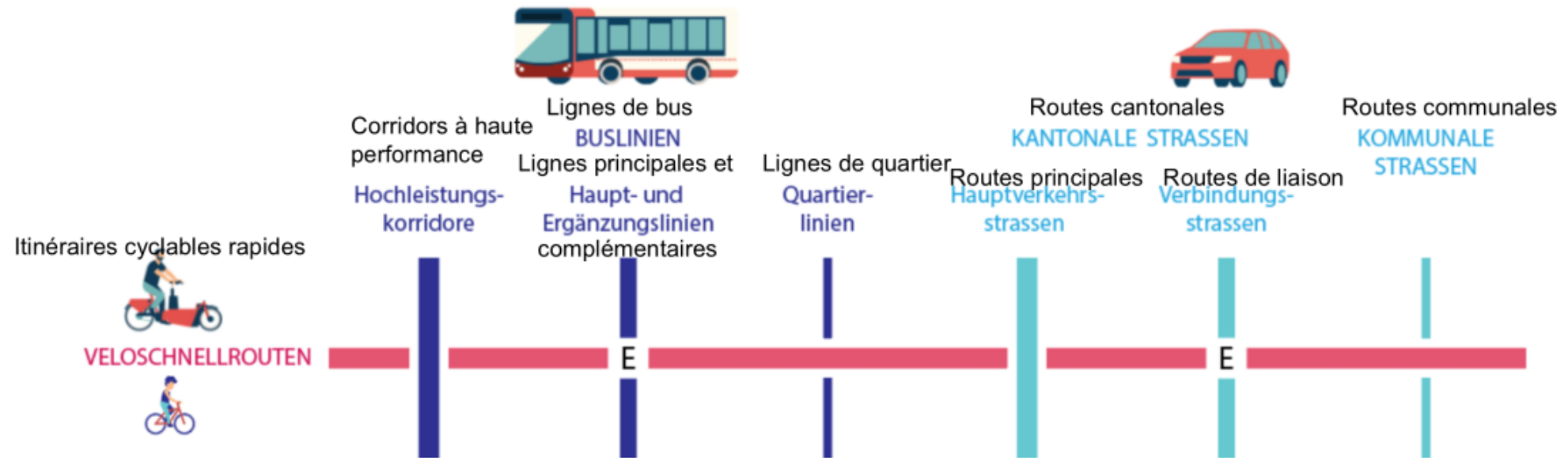
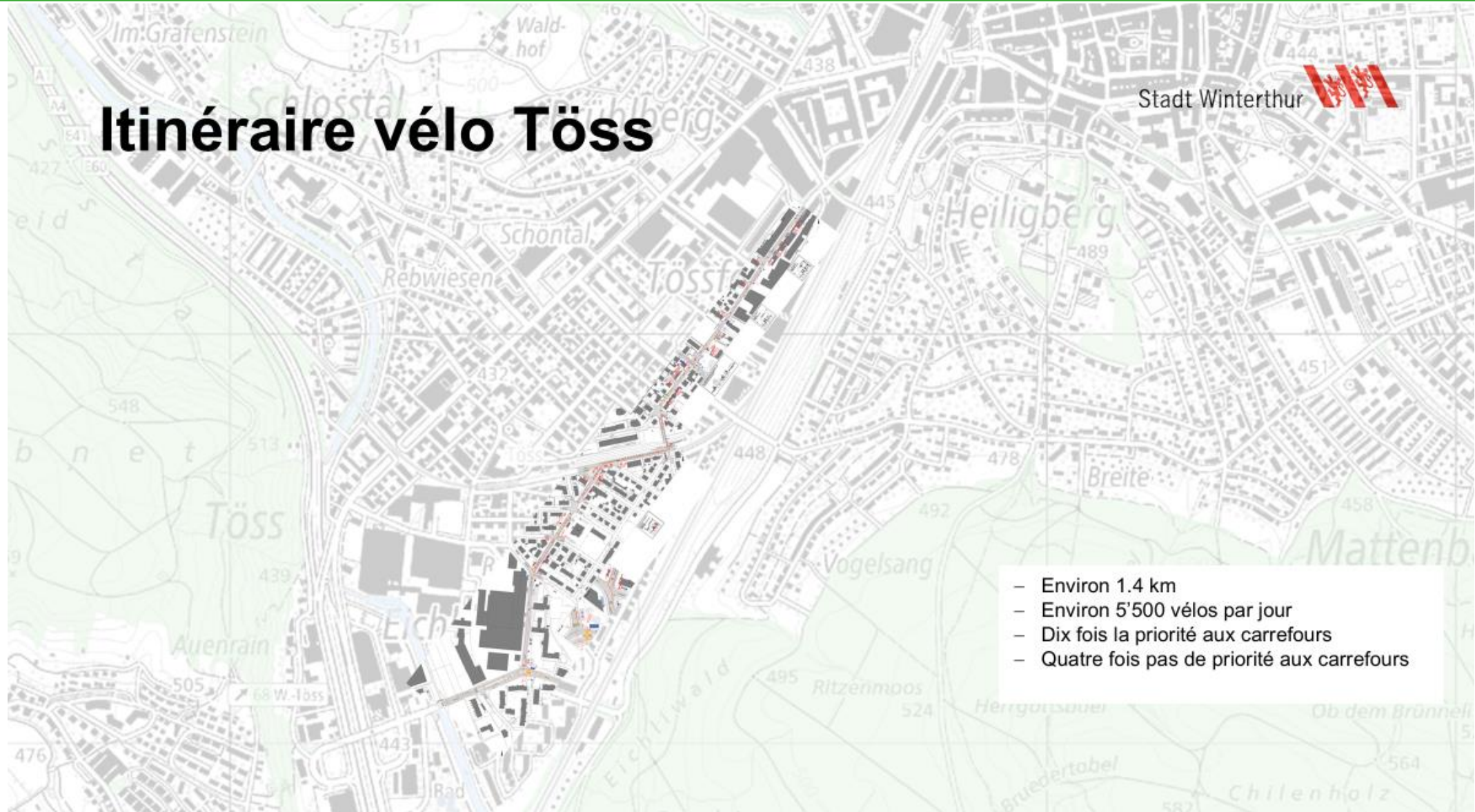


Abbildung 1: Hierarchiestufen Verkehrsnetze und Umgang an Schnittstellen (E: Einzelfallbetrachtung)

Figure 1: Niveau hiérarchique réseaux de transport et gestion des interfaces (E: Examen au cas par cas)

Source: [Veloschnellrouten — Stadt Winterthur](#)













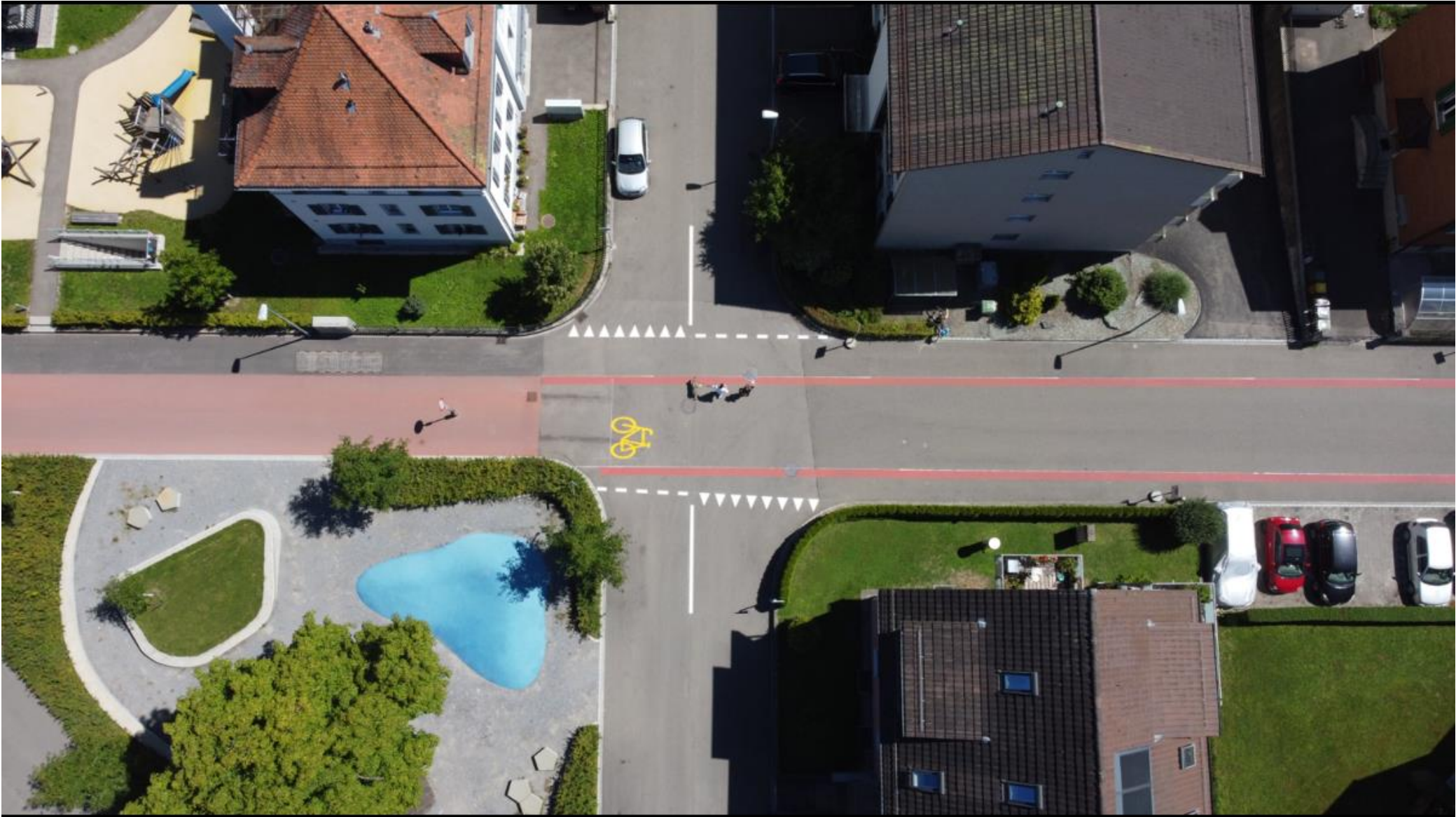




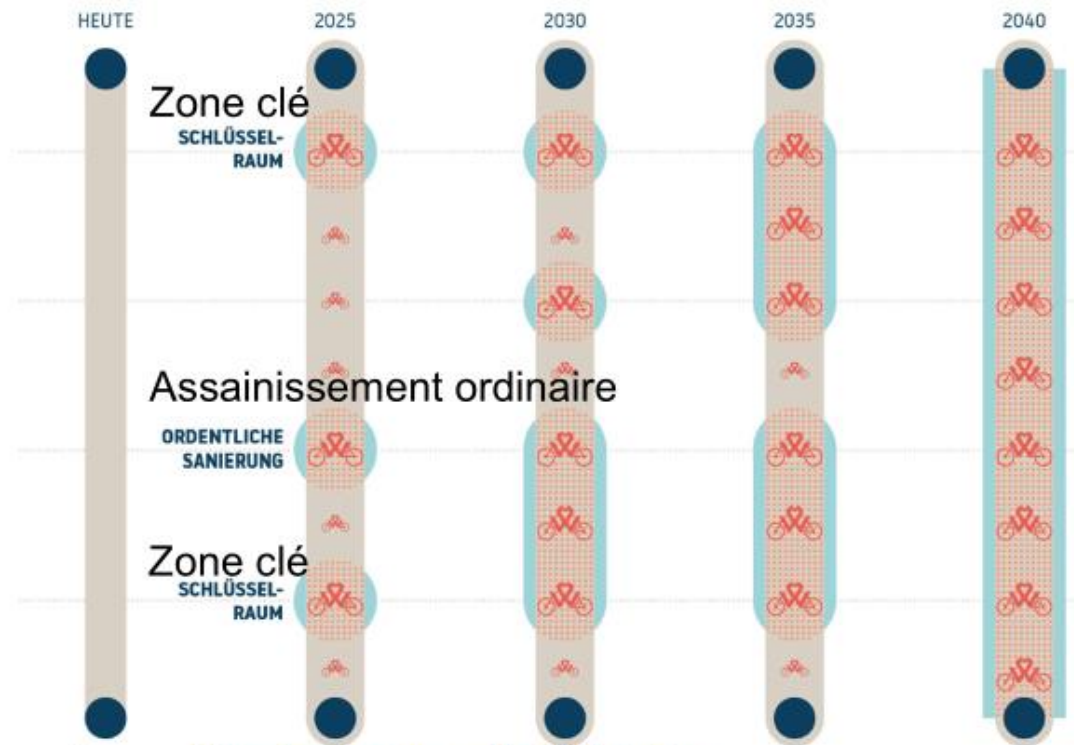








Mise en oeuvre



Source: [Veloschnellrouten — Stadt Winterthur](#)

Perspectives



Source: [Ein grünes Band für das Sulzerareal — Stadt Winterthur](#)

