



**Verkehrsführung anhand der  
Baustelle Vennes-Chexbres TP4**

**Gestion du trafic sur le chantier  
Vennes-Chexbres TP4**

Office fédéral des routes OFROU  
Philippe Schär  
Chef domaine gestion projets centre

## THÈMES

1. Le projet Vennes-Chexbres

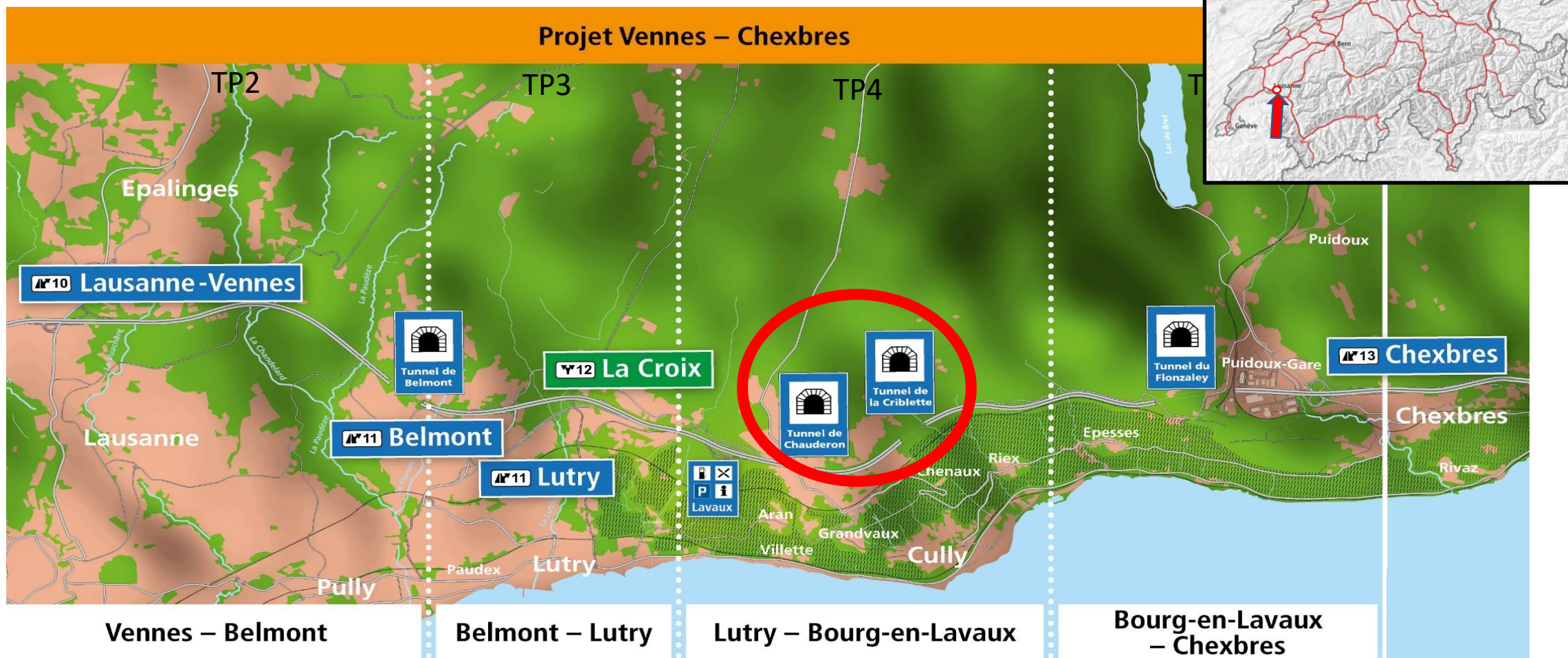
1. Gestion trafic du projet Vennes-Chexbres 2024

- Enjeux

- Solutions proposées

2. Données clefs de la gestion trafic du chantier Vennes-Chexbres

# Le projet Vennes-Chexbres



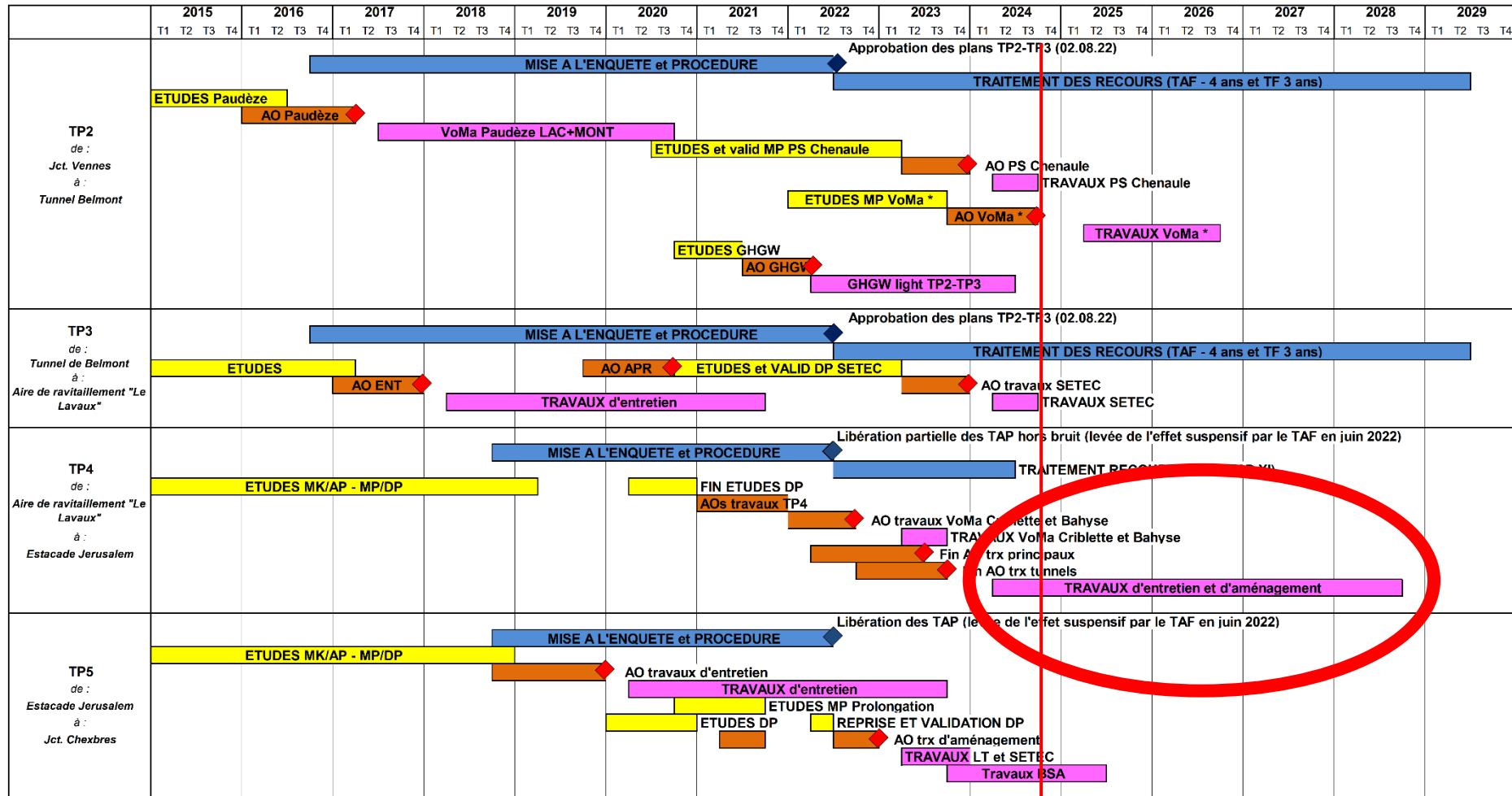
# Le projet Vennes-Chexbres

Le projet Vennes-Chexbres c'est 9.6 km d'autoroute à assainir dont :

- 22 ponts
- 28 passages inférieurs ou supérieurs
- 6 voûtages
- 4 tunnels
- 99 murs de soutènement



# Le projet Vennes-Chexbres



ETUDES (MK, MP, AP et/ou DP)

TRAVAUX

AO (Soumissions et procédure) Adjudication

MISE A L'ENQUETE

## 2. Présentation du projet Vennes-Chexbres

MCHF TTC	Aménagement			Entretien			TOTAL
	Réalisation (R)	Acquisition (L)	Projet (P)	Réalisation (R)	Acquisition (L)	Projet (P)	
TP1	0.00	0.00	0.00	0.00	0.00	15.34	15.34
TP2	158.44	3.25	21.56	132.86	3.07	17.04	336.22
TP3	9.07	0.00	5.11	54.66	0.00	13.97	82.81
TP4	8.00	0.02	3.58	170.49	0.19	22.26	204.54
TP5	7.92	0.99	2.69	92.22	0.11	25.42	129.35
TP6	7.55	0.00	2.23	14.33	0.00	5.25	29.35
TP7	2.44	0.00	0.00	26.07	0.00	8.21	36.71
<b>TOTAL</b>	<b>193.41</b>	<b>4.26</b>	<b>35.18</b>	<b>490.62</b>	<b>3.37</b>	<b>107.50</b>	<b>834.33</b>

Réalisé jusqu'en 2023 : 236 Mio CHF

Tronçon TP4 : 204.54 Mio CHF

170 Mio CHF de travaux  
dont 118 Mio CHF lot GC principal

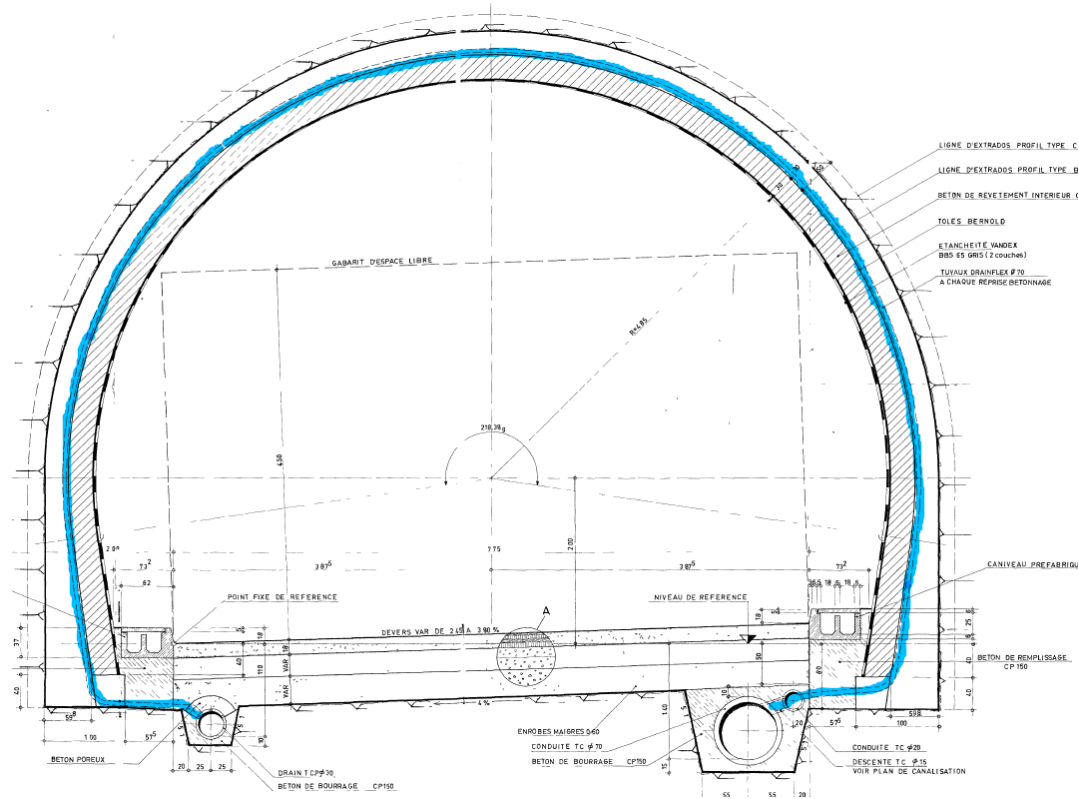
Marges et imprévus (y.c. mandataires divers)

76.66

TOTAL

910.99

# Le chantier Vennes-Chexbres TP4





# Le chantier Vennes-Chexbres TP4

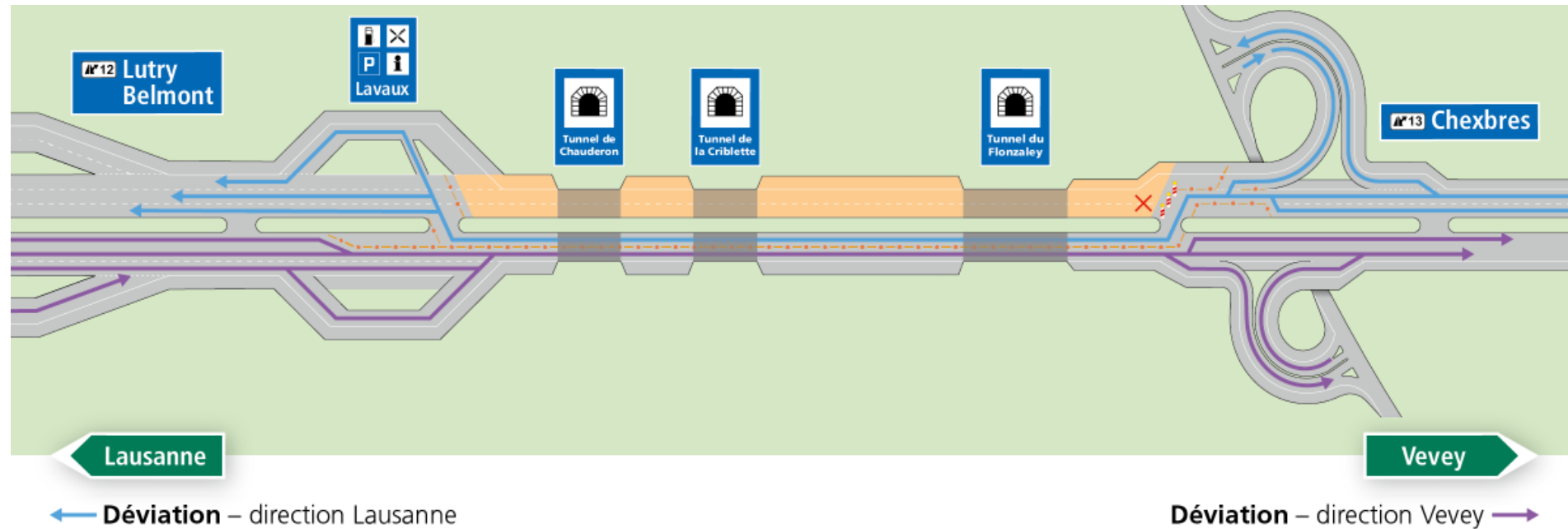


## Le chantier Vennes-Chexbres TP4





# Gestion trafic du chantier Vennes-Chexbres TP4 2024

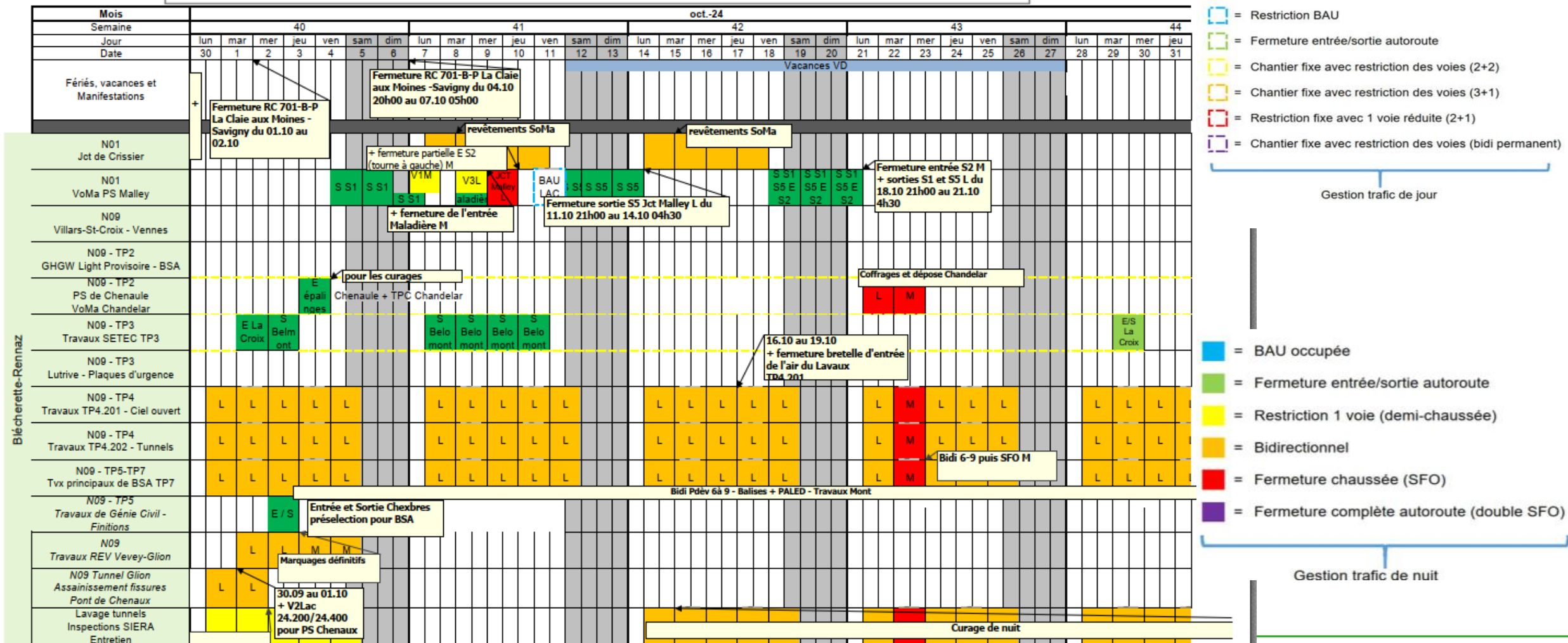


Bidirectionnel entre les PDEV 6 et 9 de 20h30 à 4h30

Cette restriction de trafic est prévue lors de **139** nuits en 2024

# Gestion trafic du chantier Vennes-Chexbres TP4 2024

- Planification hebdomadaire des interventions de jour et de nuit



# Gestion trafic du chantier Venness-Chexbres TP4 2024

## ENJEUX

1. Optimisation de la mise en place de la déviation du trafic
  - gain de temps pour l'entreprise
  - garantir la sécurité des employés du centre d'entretien
2. Fluidité et sécurité des usagers de l'autoroute
3. Garantir la pérennité des installations de chantier

# 1. Optimisation de la mise en place de la déviation du trafic

## **Systeme de signalisation variable de chantier LED (PALED)**

Scénarios pré-programmés (1 jour et 1 nuit)

Basculement par OTP/SIERA sans intervention sur site



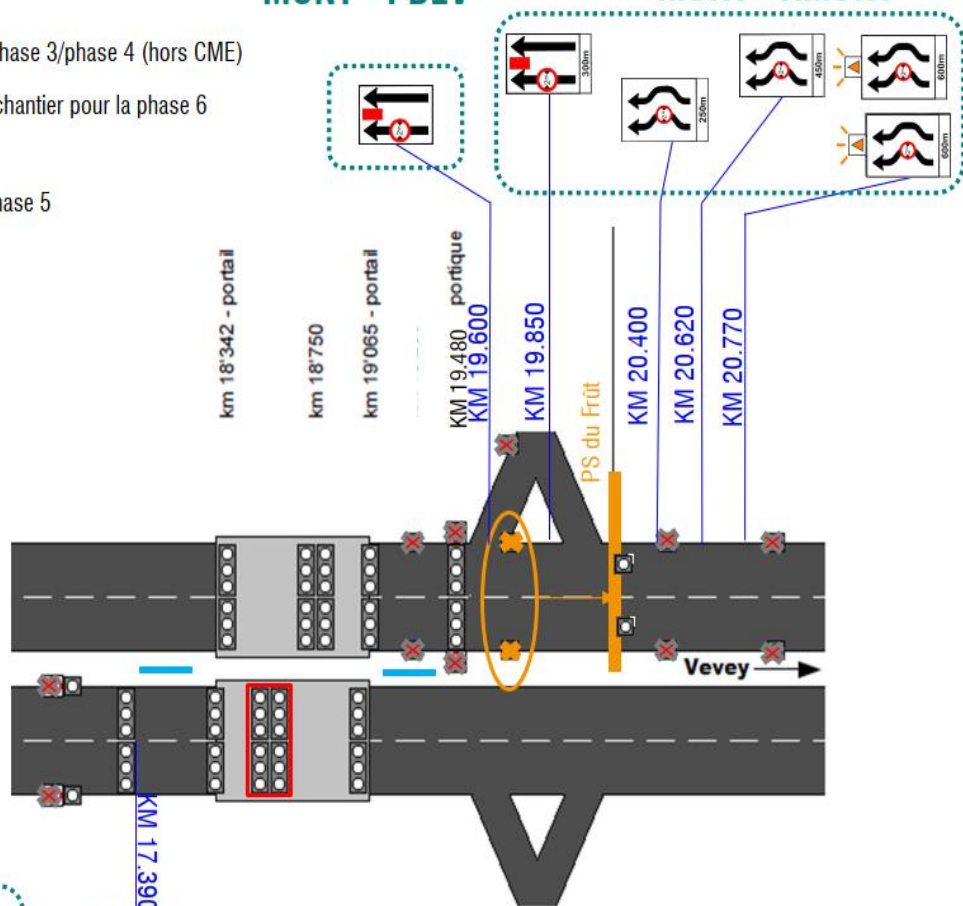
# 1. Optimisation de la mise en place de la déviation du trafic

## Etat Jour

- ✘ Positions démontées en phase 3/phase 4 (hors CME)
- ◌ Signalisation variable de chantier pour la phase 6
- ◻ Positions hors CME
- ✦ Positions déplacées en phase 5

### MONT - PDEV

### MONT - AMONT

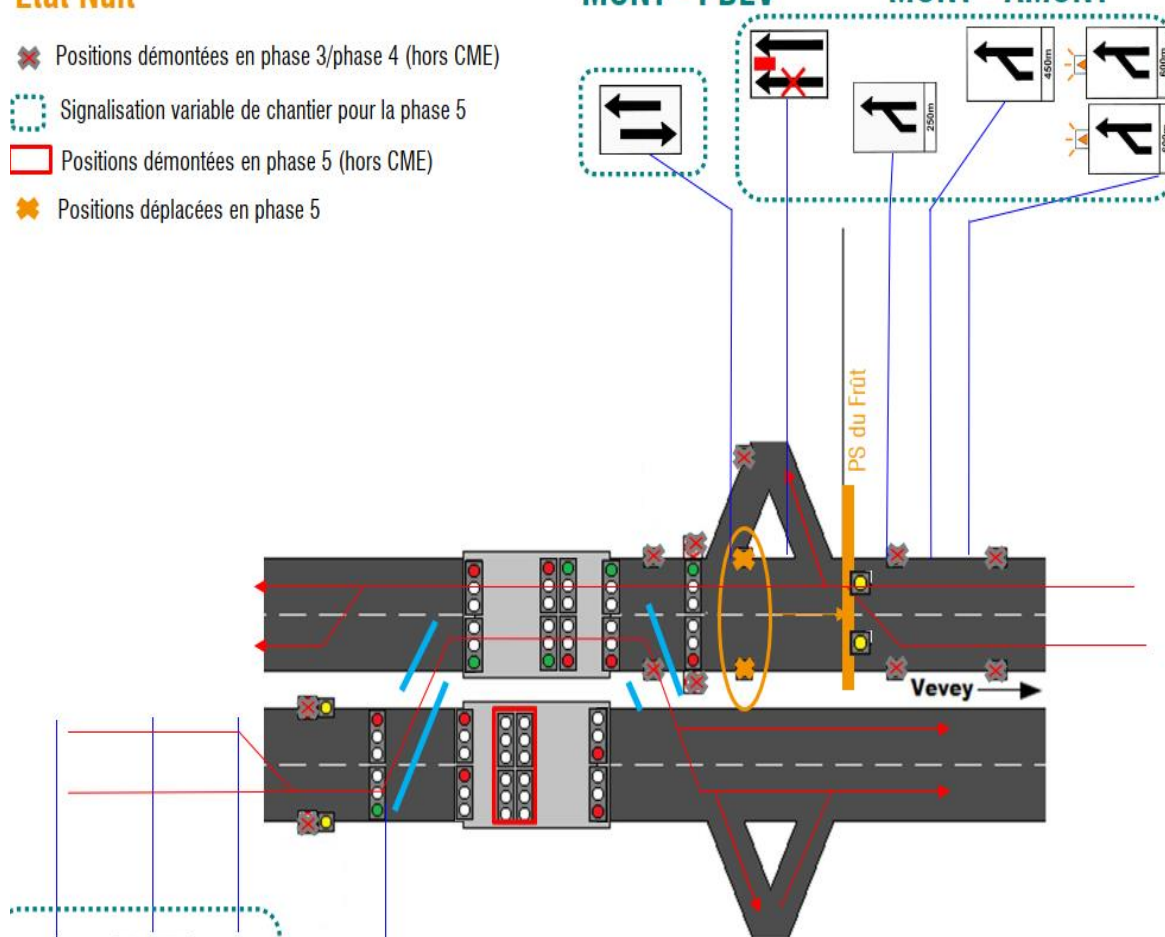


## Etat Nuit

- ✘ Positions démontées en phase 3/phase 4 (hors CME)
- ◌ Signalisation variable de chantier pour la phase 5
- ◻ Positions démontées en phase 5 (hors CME)
- ✦ Positions déplacées en phase 5

### MONT - PDEV

### MONT - AMONT



### LAC-AMONT

### LAC-PDEV

### LAC-AMONT

### LAC-PDEV

# 1. Optimisation de la mise en place de la déviation du trafic

## Système de signalisation variable de chantier LED

Scénarios pré-programmés (1 jour et 1 nuit)

Basculement par OTP/SIERA sans intervention sur site

## Balises centrales collées

Pas de mise en place ni d'enlèvement nécessaire chaque jour

Délimitation claire des voies en bi-directionnel

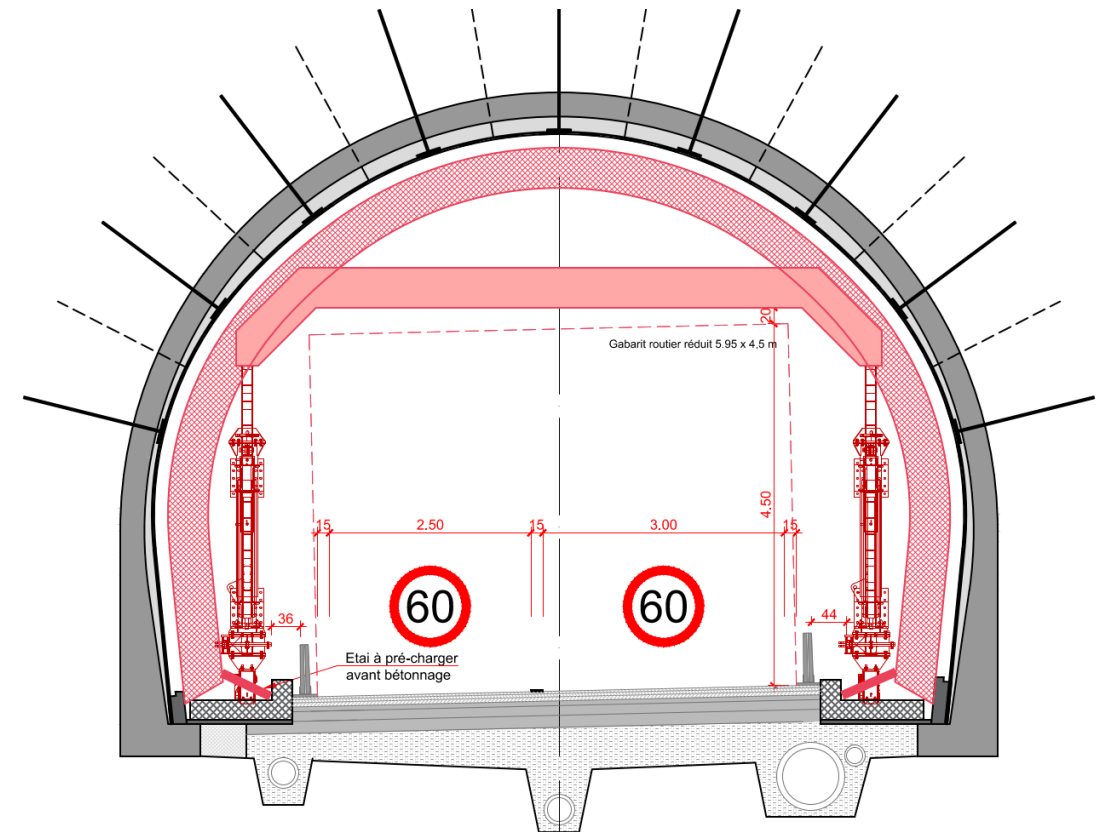
**→ 30 min. pour la mise en oeuvre**



2. Fluidité et sécurité des usagers de l'autoroute
3. Garantir la pérennité des installations de chantier

## Spécificités Tunnels :

- Circulation sous les cintres de coffrage la journée
- Gabarit routier sous le cintre de 4.5 m en tunnel
- Durée des travaux (2 fois 5 mois en 2024)



2. Fluidité et sécurité des usagers de l'autoroute
3. Garantir la pérennité des installations de chantier

## Réduction de la vitesse à 60 km/h

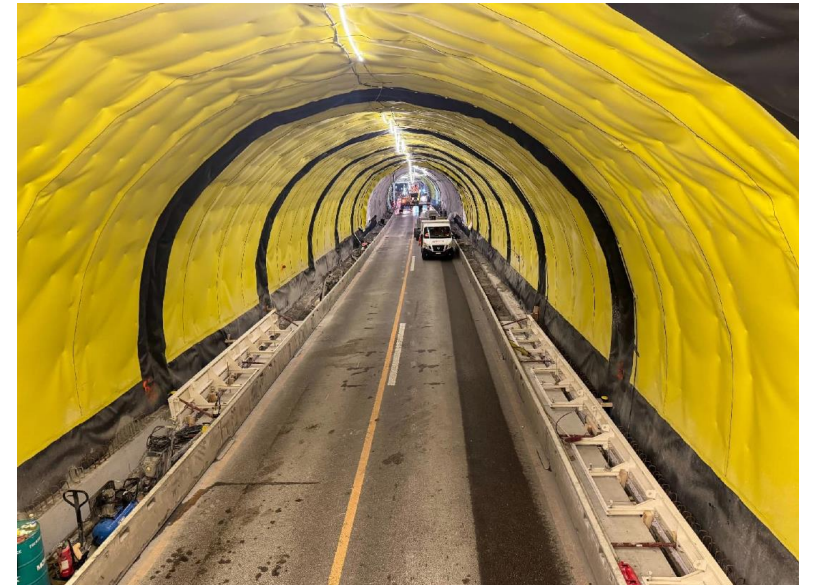
### Signalisation et système de retenue adaptés

Balises collées sur la ligne médiane pour mieux indiquer la séparation lors des bi-directionnels

Système de retenue en tunnel pour éviter l'empiètement sur la zone chantier

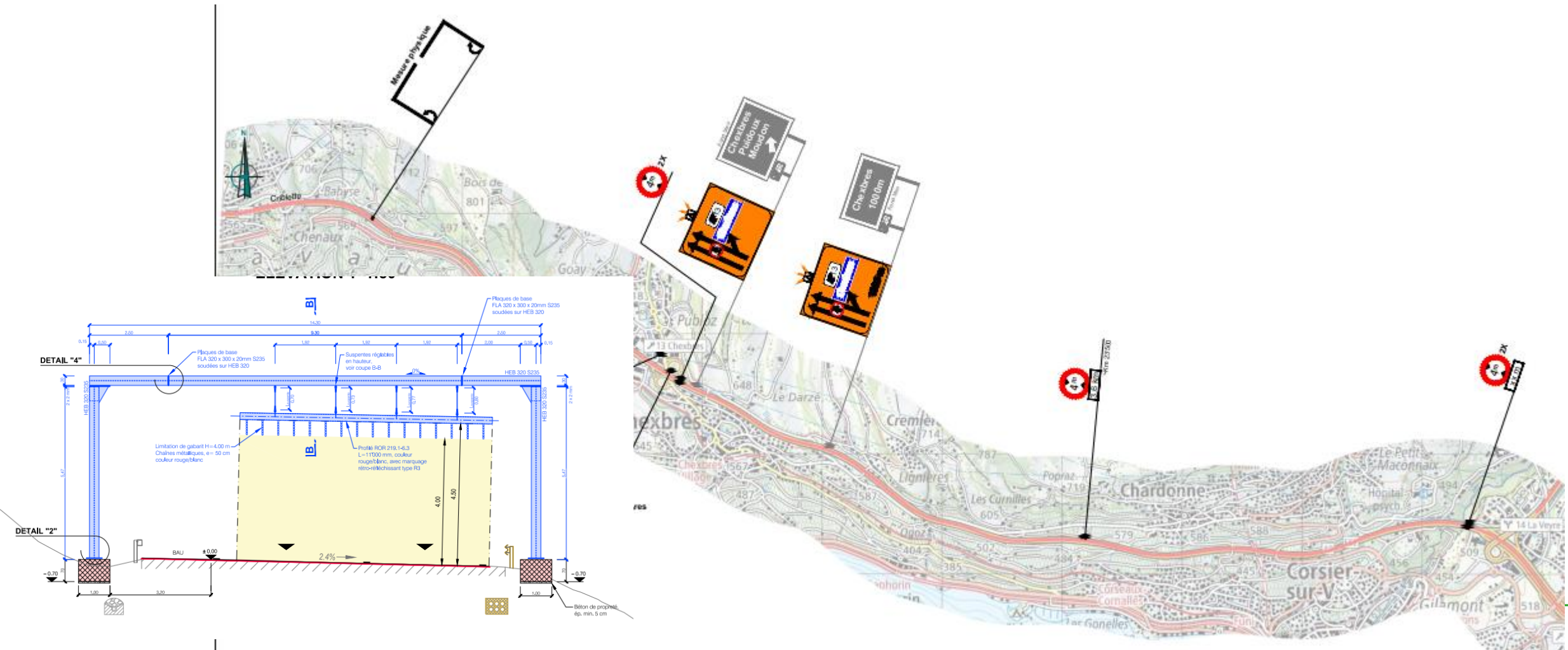
### Portiques de contrôle de la hauteur

Portiques de contrôle en amont pour éviter des chocs dans les zones tunnel



- 2. Fluidité et sécurité des usagers de l'autoroute
- 3. Garantir la pérennité des installations de chantier

Portique de contrôle de la hauteur



## Données clefs de la gestion trafic du chantier

7 Phases trafic de chantier permanentes permettant de travailler de nuit en conservant les 2x2 voies de l'autoroute de jour

- 182 nuits avec restrictions de trafic réparties comme suit :
  - 139 Bidirectionnels
  - 40 SFO
  - 3 doubles SFO

Un montant total des travaux de GC TP4 de 118'481'266.50 CHF

1'646'100.00 CHF pour le lot marquages provisoires : Trauffer Coating AG

1'937'935.00 CHF pour le lot dispositifs de retenue : Consortium Seroc-Sagérime-TP4

# Merci de votre aimable attention

